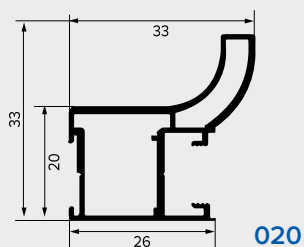
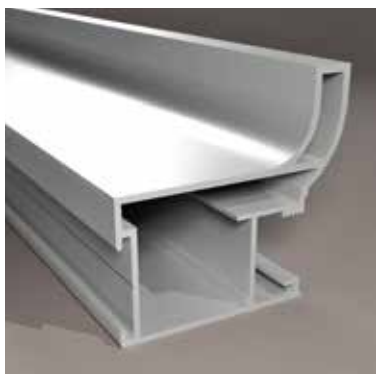


СИСТЕМА BRAND

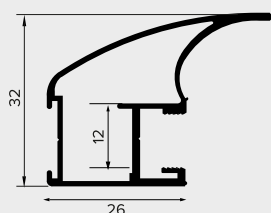
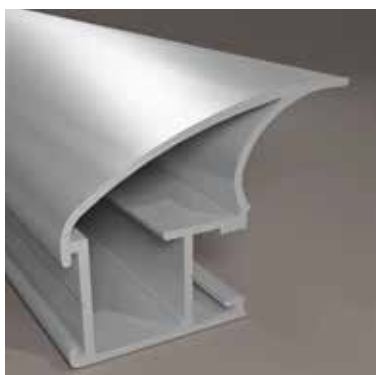
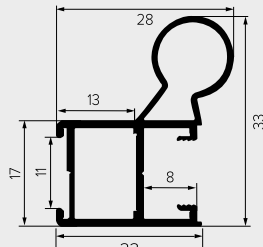


ADS

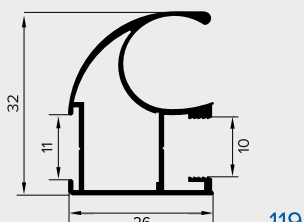
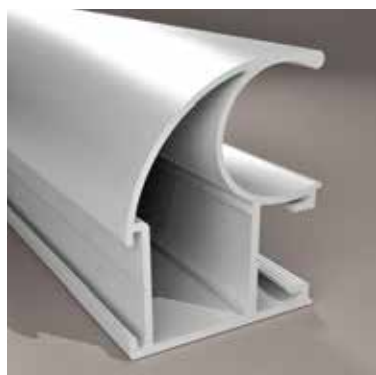
СИСТЕМА BRAND



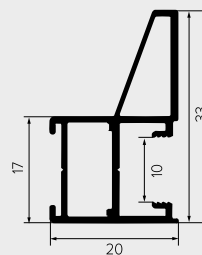
020



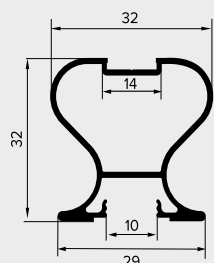
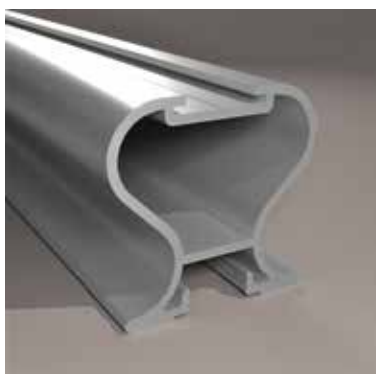
07



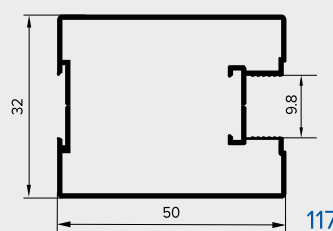
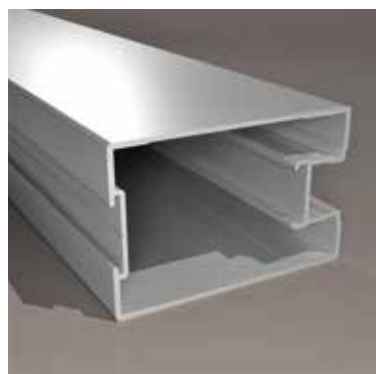
119



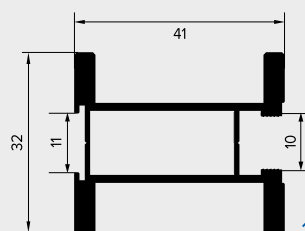
023



06



117



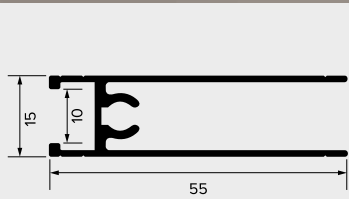
120

ВЕРТИКАЛЬНІ ПРОФІЛІ

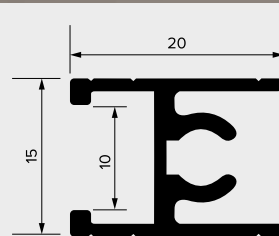
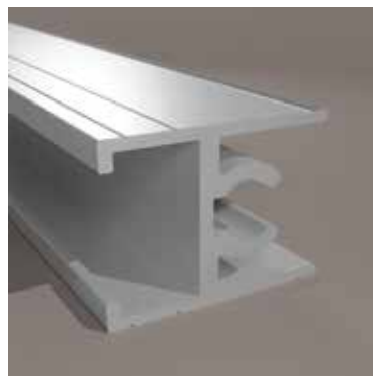


ADS

ГОРИЗОНТАЛЬНІ ПРОФІЛІ



01

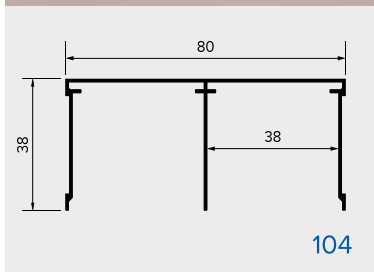


02

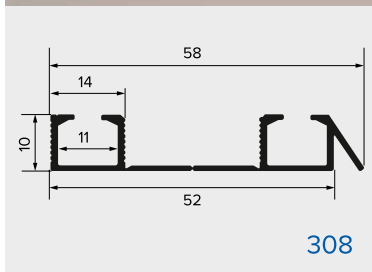
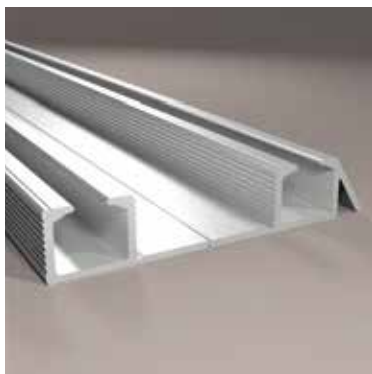
СИСТЕМА BRAND

Класичні варіації горизонтальних профілів – безпрограшний варіант при виборі комплектуючих для виготовлення шаф-купе.

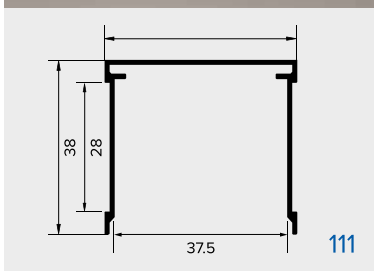
Min		Max	
Висота	Ширина	Висота	Ширина
300	500	3200	1300



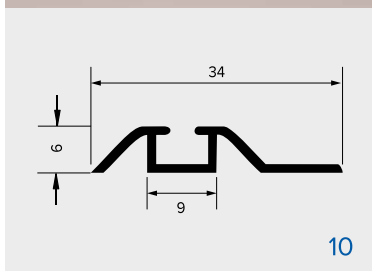
104



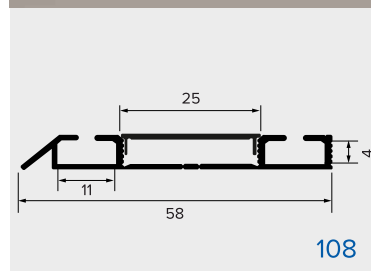
308



111

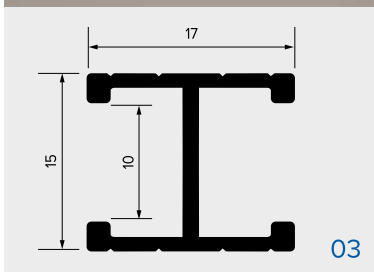


10

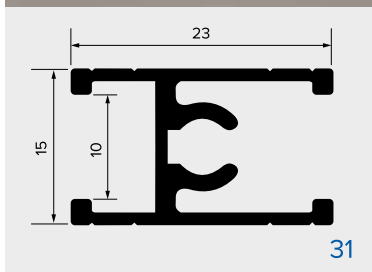


108

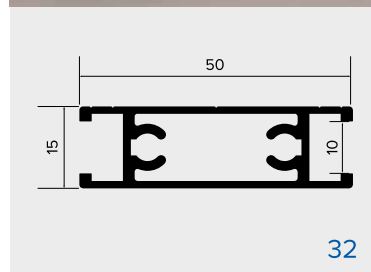
РОЗДІЛЮЮЧІ ПРОФІЛІ



03



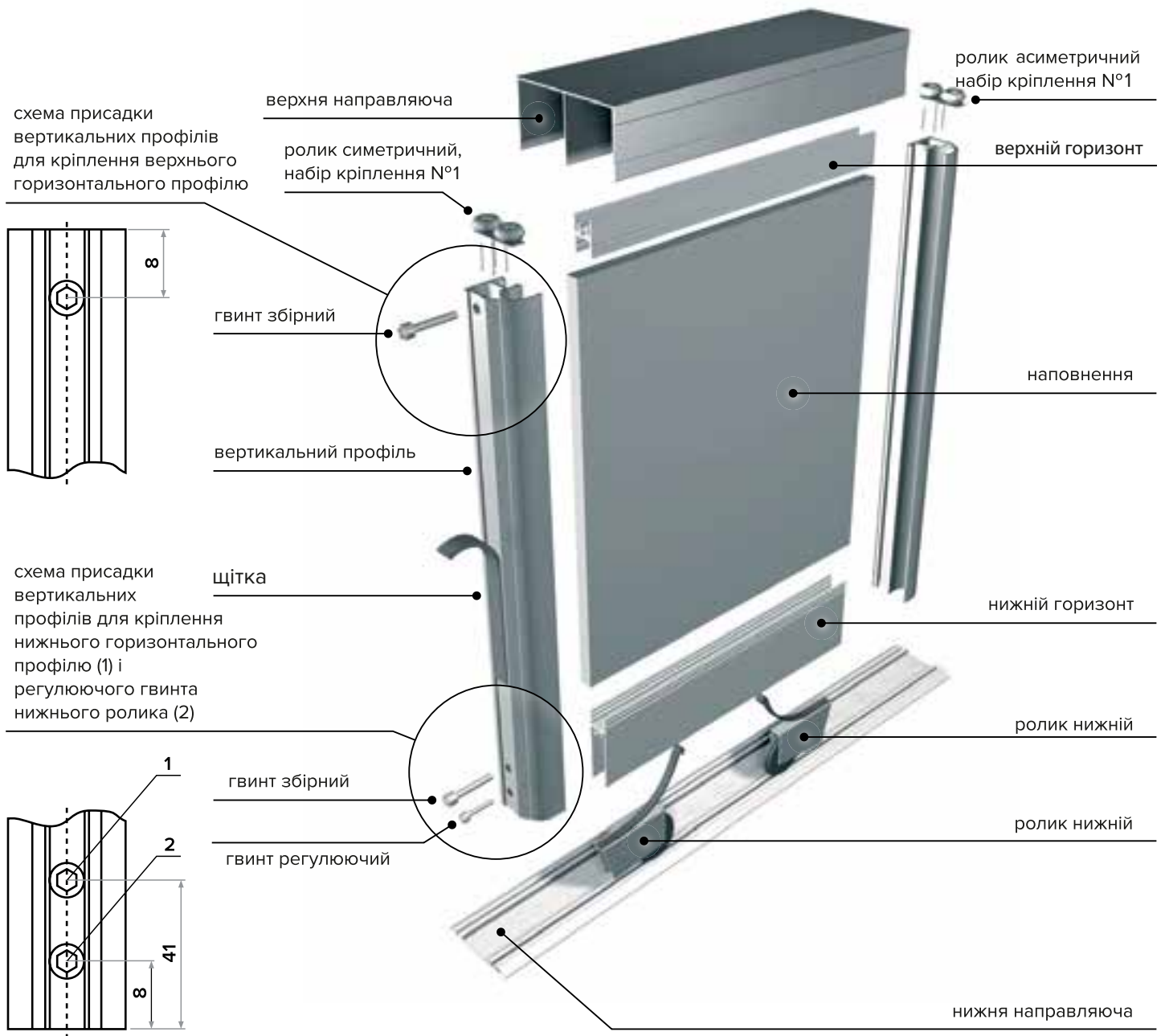
31



32

РОЗСУВНА СИСТЕМА ADS

Схема збирання дверей для розсувних систем ADS



Розрахунок розмірів розсувних дверей для шаф-купе і їх наповнення виконується у відповідності до таблиці №1, 2, 3.

ВЕРТИКАЛЬНІ ПРОФІЛІ

Таблиця 1

Профіль	Висота дверей (S), де висота отвору (H)	Ширина дверей (L), де (n) к-сть перехрестів (B) ширина отвору (N) к-сть дверей	Прорахунок наповнення				Прорахунок горизонтальних і стиковочних профілів
			Скло		ДСП		
			Висота скла	Ширина скла	Висота ДСП	Ширина ДСП	
020	H – 43 мм	$(33 \text{ мм} \cdot n + B) / N$	S – 63 мм	L – 38 мм	S – 60 мм	L – 35 мм	L – 50 мм
021	H – 43 мм	$(28 \text{ мм} \cdot n + B) / N$	S – 63 мм	L – 32 мм	S – 60 мм	L – 29 мм	L – 45 мм
022	H – 43 мм	$(41 \text{ мм} \cdot n + B) / N$	S – 63 мм	L – 37 мм	S – 60 мм	L – 35 мм	L – 50 мм
07	H – 43 мм	$(41 \text{ мм} \cdot n + B) / N$	S – 63 мм	L – 37 мм	S – 60 мм	L – 35 мм	L – 50 мм
119	H – 43 мм	$(26 \text{ мм} \cdot n + B) / N$	S – 63 мм	L – 37 мм	S – 60 мм	L – 35 мм	L – 50 мм
117	H – 43 мм	$(50 \text{ мм} \cdot n + B) / N$	S – 63 мм	L – 87 мм	S – 60 мм	L – 85 мм	L – 100 мм
120	H – 43 мм	$(41 \text{ мм} \cdot n + B) / N$	S – 63 мм	L – 69 мм	S – 60 мм	L – 67 мм	L – 82 мм
06	H – 43 мм	$(32 \text{ мм} \cdot n + B) / N$	S – 63 мм	L – 51 мм	S – 60 мм	L – 49 мм	L – 64 мм

Профілі LITE

Таблиця 2

Профіль	Висота дверей (S), де висота отвору (H)	Ширина дверей (L), де (n) к-сть перехрестів (B) ширина отвору (N) к-сть дверей	Прорахунок наповнення				Прорахунок горизонтальних і стиковочних профілів
			Скло		ДСП		
			Висота скла	Ширина скла	Висота ДСП	Ширина ДСП	
119 L	H – 43 мм	$(26 \text{ мм} \cdot n + B) / N$	S – 63 мм	L – 40 мм	S – 60 мм	L – 37 мм	L – 52 мм
120 L	H – 43 мм	$(40 \text{ мм} \cdot n + B) / N$	S – 63 мм	L – 39 мм	S – 60 мм	L – 37 мм	L – 50 мм
06 L	H – 43 мм	$(32 \text{ мм} \cdot n + B) / N$	S – 63 мм	L – 51 мм	S – 60 мм	L – 49 мм	L – 64 мм

При використанні розділюючого профілю розрахунок наповнення виконується у відповідності до таблиці №3.

Таблиця 3

Наповнення	03	03L	31	32
скло + скло	мінус 4 мм	мінус 4 мм	мінус 11 мм	мінус 37 мм
скло + ДСП	мінус 2 мм	мінус 2 мм	мінус 9 мм	мінус 35 мм
ДСП + ДСП	мінус 1 мм	мінус 1 мм	мінус 8 мм	мінус 34 мм

*мінус від розміру наповнення на кожен розділювач