

СИСТЕМА PLANO

ADS

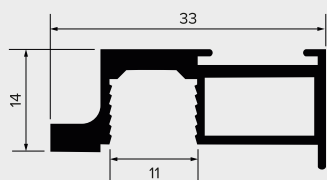
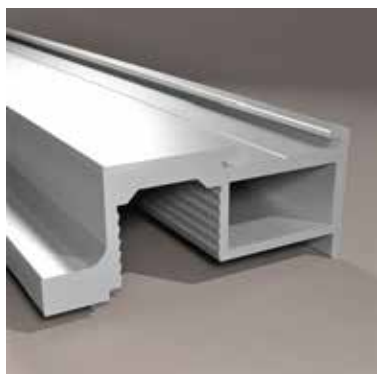


СИСТЕМА PLANO

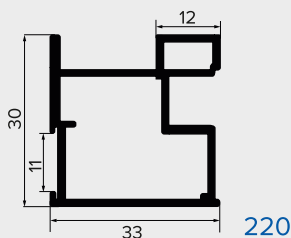
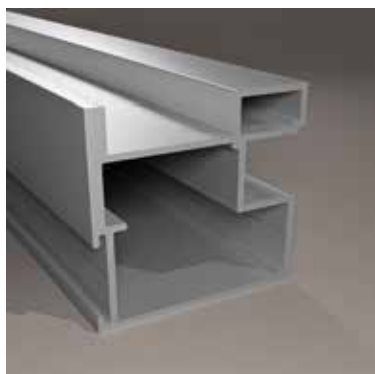
ВЕРТИКАЛЬНІ ПРОФІЛІ

Система PLANO – це нове життя для класичних розсувних систем. За рахунок верхніх кронштейнів прихованого монтажу та профіля з видимою частиною в 5 мм – створюються сучасні мінімалістичні фасади. Система є нижньоопорною, та за рахунок спеціальних роликів – є безшумною та плавною при закриванні. Це оптимальне рішення для тих, хто мріє про сучасний інтер'єр за оптимальною вартістю

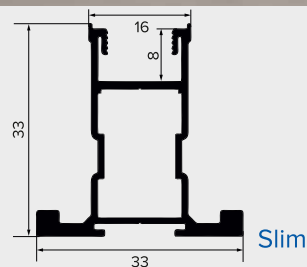
Min		Max	
Висота	Ширина	Висота	Ширина
300	500	3200	1300



207



220



Slim

PLANO

СХЕМА РОЗТАШУВАННЯ ТА ПРОРАХУНКУ ДВЕРЕЙ Plano всередині прорізу шафи



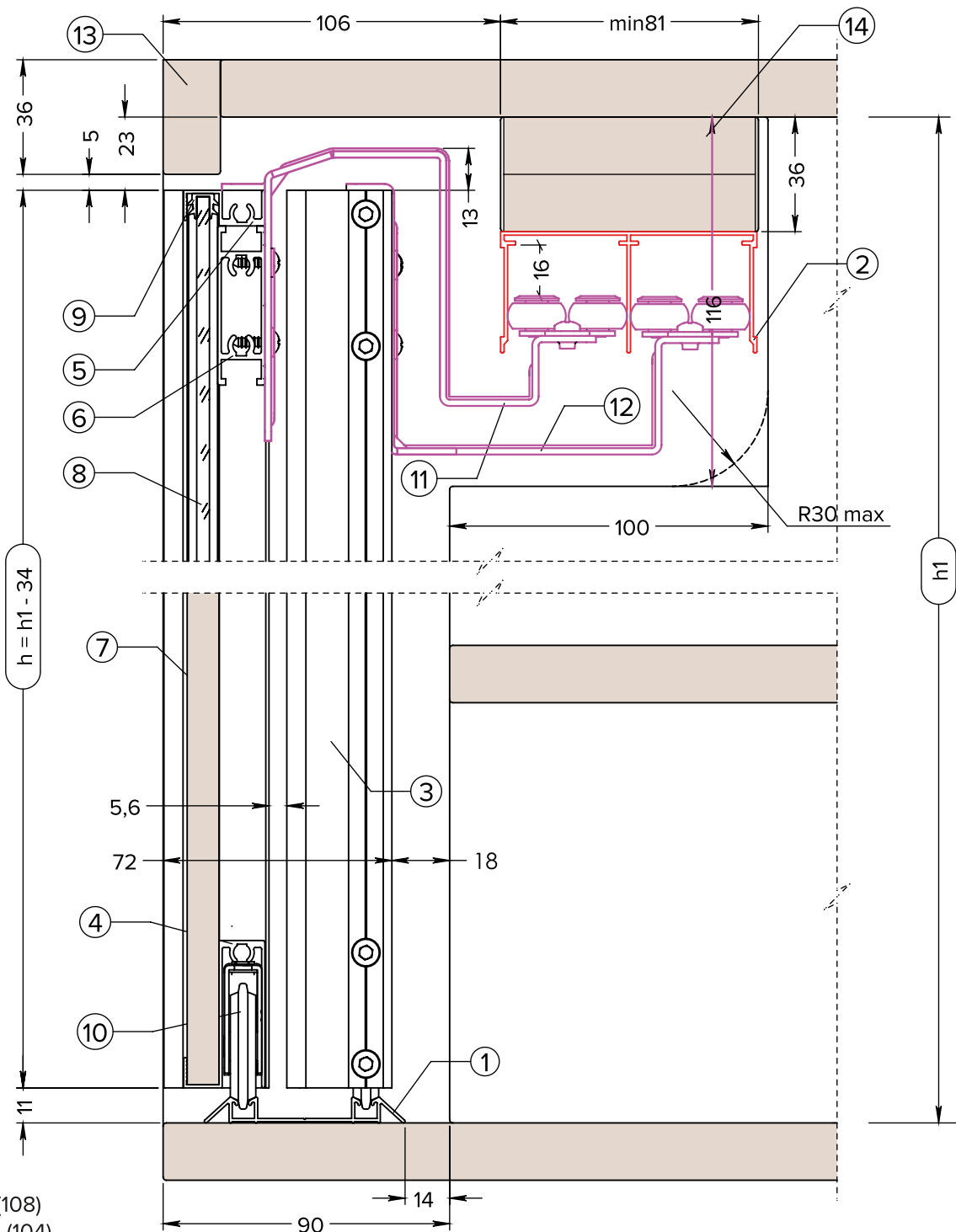
Plano



Ultra



220



1. Нижня направляюча (108)
2. Верхня направляюча (104)
3. Боковий профіль-ручка Ultra (207)
4. Нижній горизонтальний профіль Ultra (201)
5. Верхній горизонтальний профіль Ultra (202)
6. З'єднувальний профіль (32)
7. Наповнення з ДСП 10 мм
8. Наповнення зі скла та дзеркала
9. ПВХ-ущільнювач
10. Нижній ролик
11. Верхній ролик передніх дверей
12. Верхній ролик західних дверей
13. Декоративна накладка з ДСП (за бажанням)
14. Набір деталей з ДСП для створення дистанційної балки

Формули розрахунку:

Висота дверей = $h1 - 34$

Ширина дверей = $(b1 + n \cdot 13) / N$

Умовні позначення:

$h1$ – внутрішня висота шафи

$b1$ – внутрішня ширина шафи

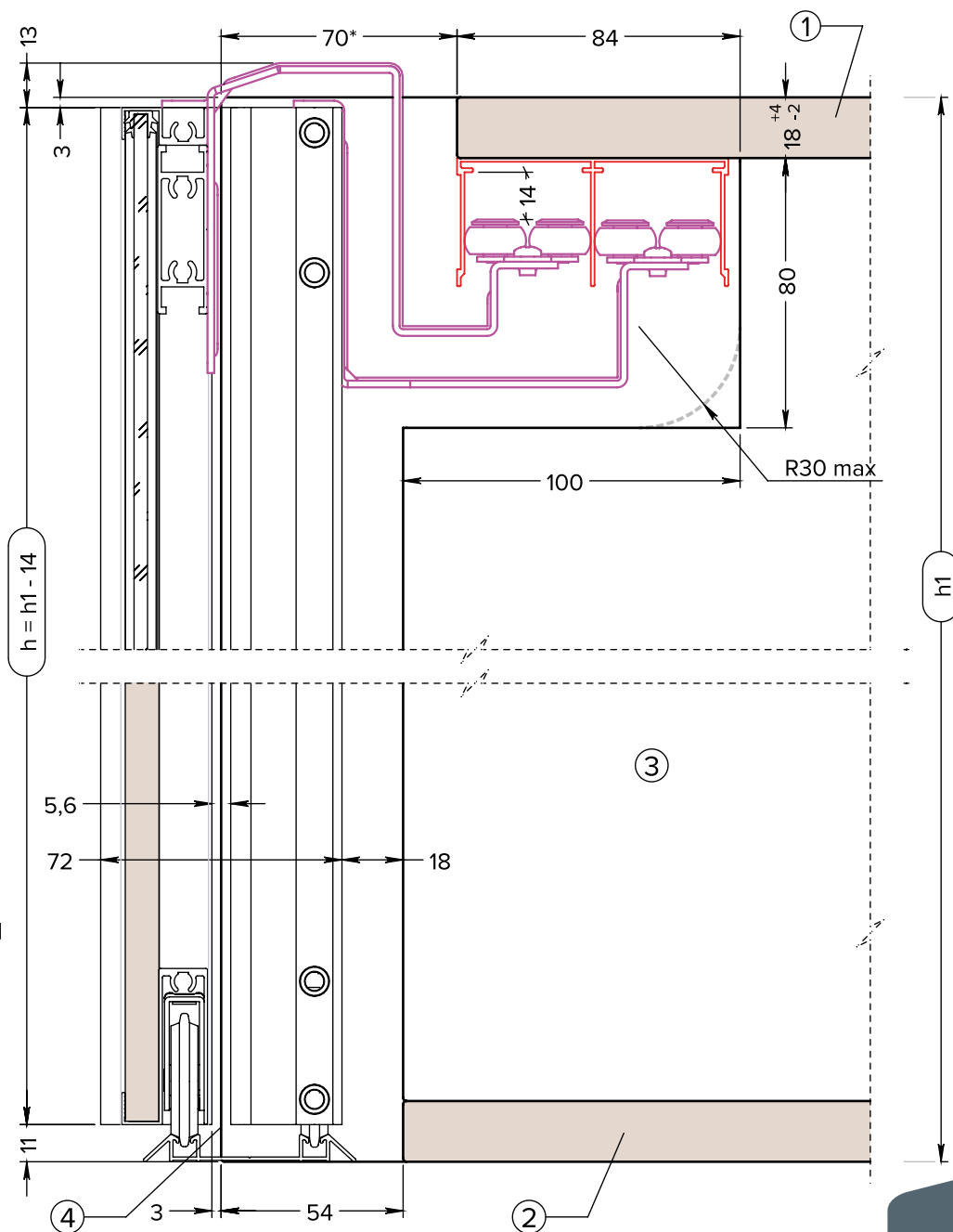
n – кількість накладів

N – кількість дверей

СХЕМА РОЗТАШУВАННЯ ТА ПРОРАХУНКУ ДВЕРЕЙ

Plano зовні шафи (накладні двері)

- 1. Кришка шафи
- 2. Дно шафи
- 3. Внутрішня стійка
- 4. Зовнішня стійка



Формули розрахунку:

Висота дверей = $h1 - 14$

Ширина дверей = $(b1 + n \cdot 13) / N$

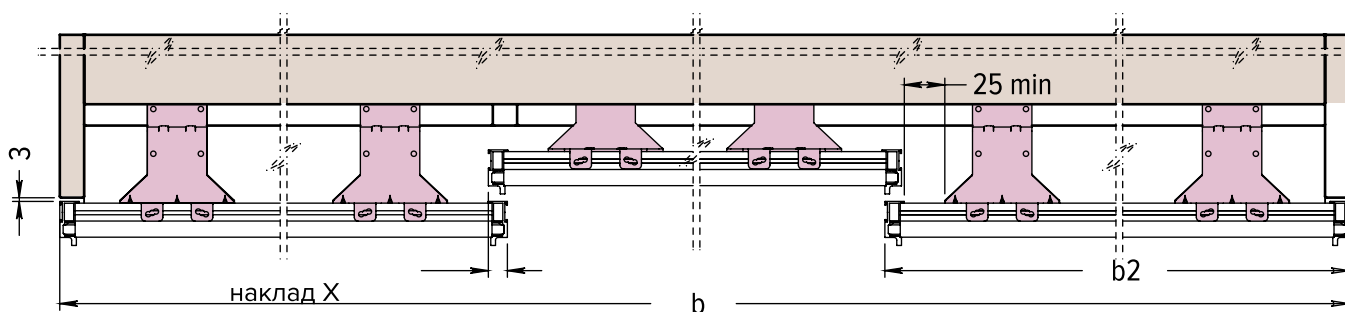
Умовні позначення:

h – внутрішня висота шафи

b – внутрішня ширина шафи

n – кількість накладів

N – кількість дверей



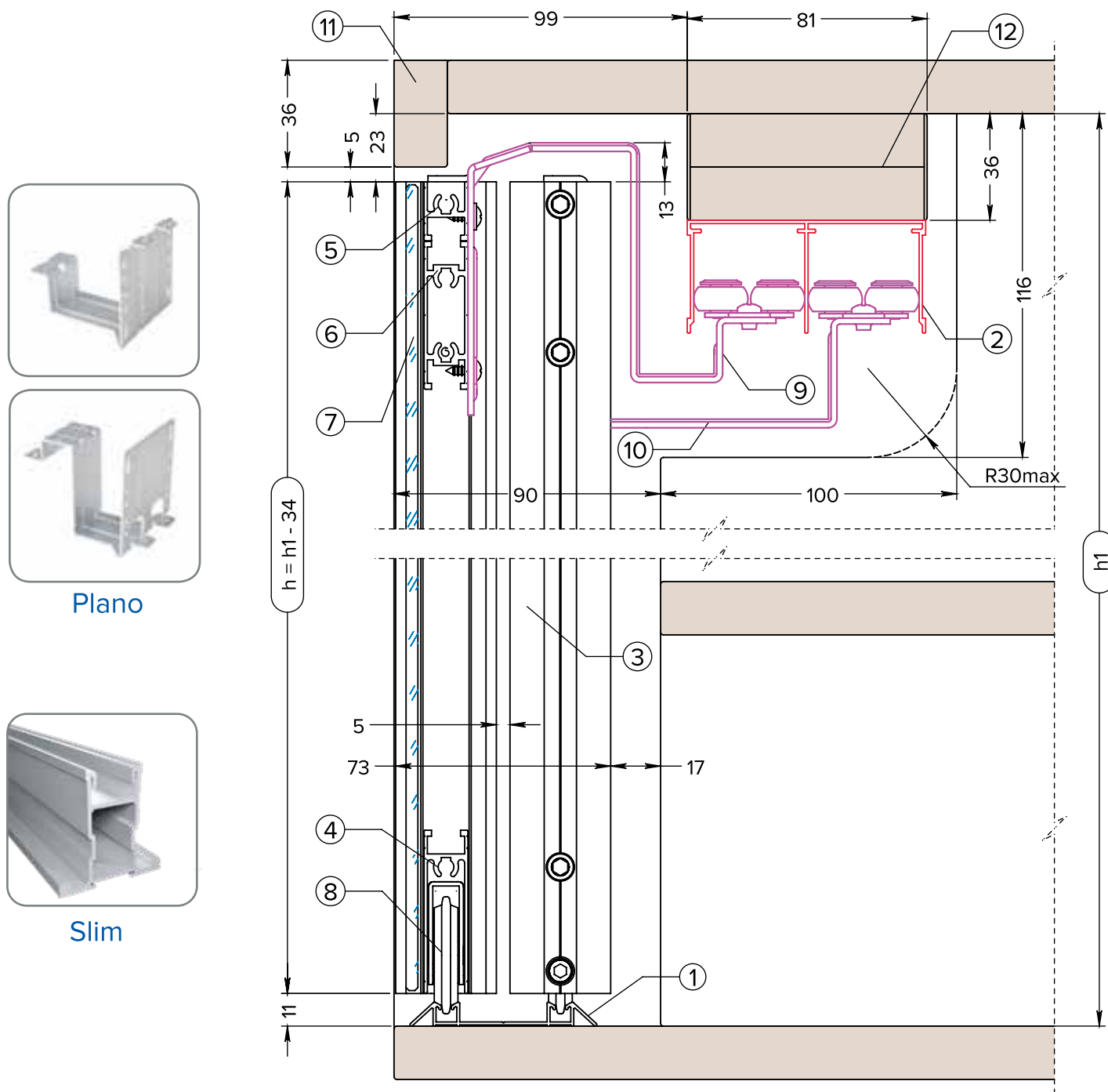
для профілю Ultra – 13 mm

для профілю 220 – 33 mm

Приклад розрахунку ширини для шафи з трьома дверями та двома накладама: $b2 = (b + 2 \cdot X) / 3$

СХЕМА РОЗТАШУВАННЯ ТА ПРОРАХУНКУ ДВЕРЕЙ

Plano всередині прорізу шафи



1. Нижня направляюча (108)
2. Верхня направляюча (104)
3. Боковий профіль Slim
4. Нижній горизонтальний профіль (01)
5. Верхній горизонтальний профіль Ultra (02)
6. З'єднувальний профіль (32)
7. Наповнення зі скла, дзеркала або ДСП 8 мм
8. Нижній ролик
9. Верхній ролик передніх дверей
10. Верхній ролик західних дверей
11. Декоративна накладка з ДСП (за бажанням)
12. Набір деталей з ДСП для створення дистанційної балки

Формули розрахунку:

Висота дверей = $h1 - 34$

Ширина дверей = $(b1 + n \cdot 4) / N$

Умовні позначення:

$h1$ – внутрішня висота шафи

$b1$ – внутрішня ширина шафи

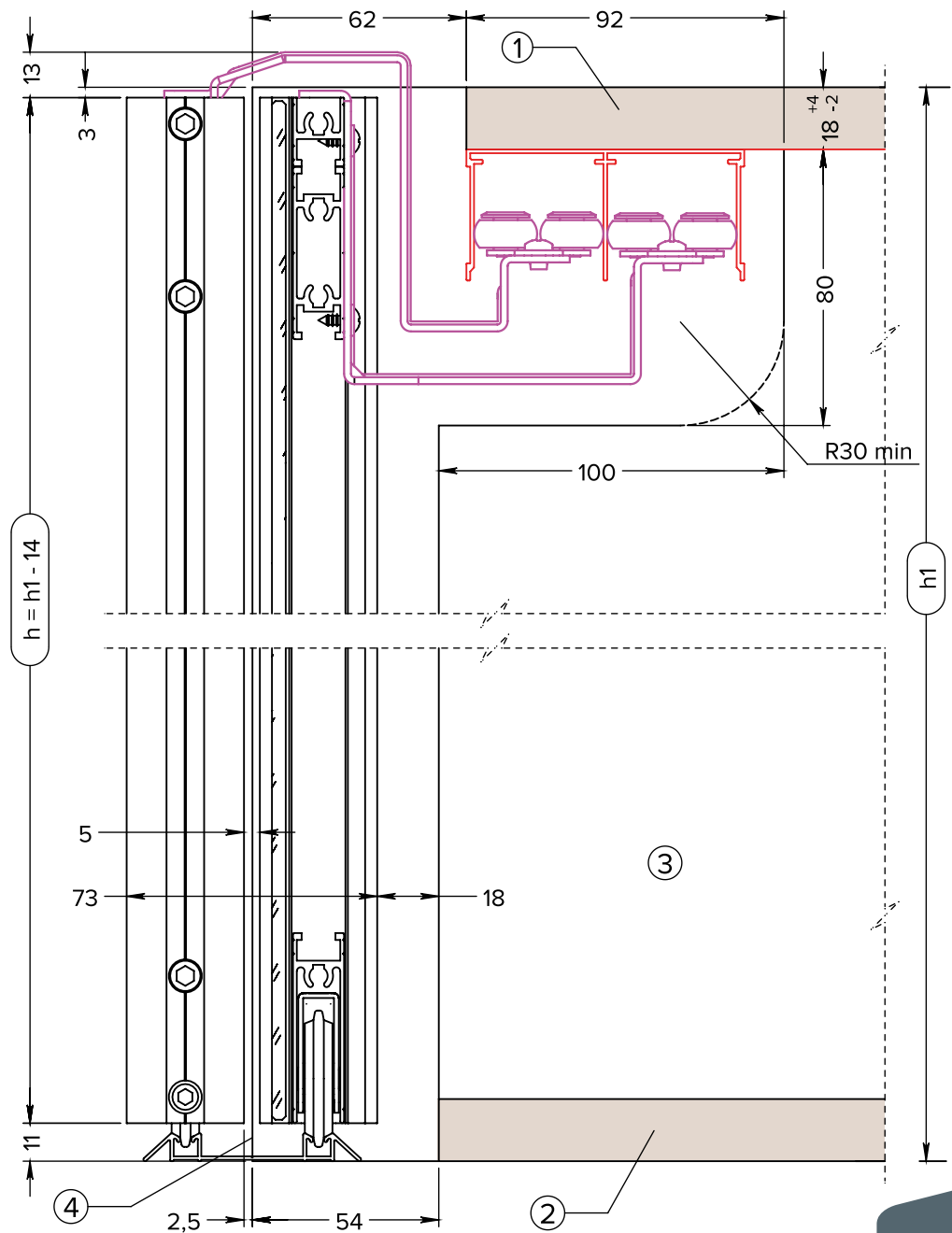
n – кількість накладів

N – кількість дверей

СХЕМА РОЗТАШУВАННЯ ТА ПРОРАХУНКУ ДВЕРЕЙ

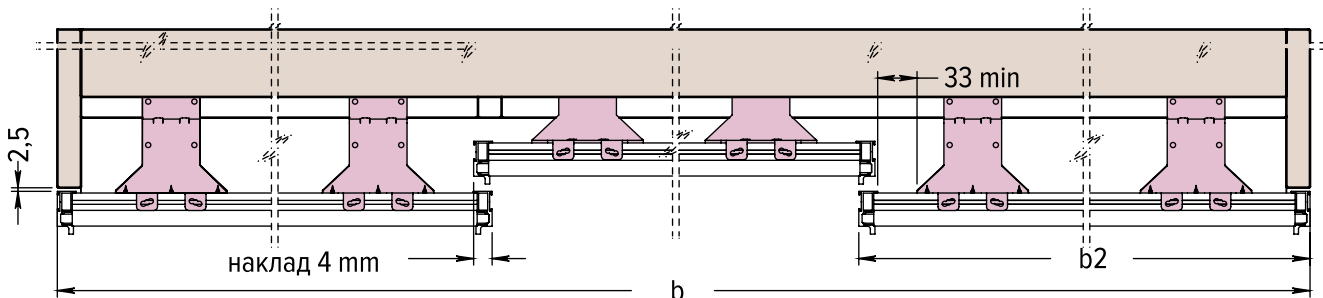
Plano зовні шафи (накладні двері)

- 1. Кришка шафи
- 2. Дно шафи
- 3. Внутрішня стійка
- 4. Зовнішня стійка



Формули розрахунку:
 Висота дверей = $h1 - 14$
 Ширина дверей = $(b1 + n \cdot 4) / N$

Умовні позначення:
 h – внутрішня висота шафи
 b – внутрішня ширина шафи
 n – кількість накладів
 N – кількість дверей



Приклад розрахунку ширини для шафи з трьома дверями та двома накладами: $b2 = (b + 2 \cdot 4) / 4$